

EXTREM' VISION

**CRÉATEUR DE SOLUTIONS
DEPUIS 1996**

MADE IN FRANCE

— SMARTSHIELD —

Visualisation tactique jour-nuit et /ou thermique

Quelque soit votre bouclier de protection balistique, la gamme **SMARTSHIELD (SMD)** vous permet de détecter l'invisible et de parfaire ainsi votre mission.

Idéal lors des interventions en milieux complexes ou isolés (basse visibilité, fumées froides, etc)

Nous vous garantissons une longévité maximale d'usage grâce à notre maîtrise de l'étude, de la fabrication et du SAV à long terme au sein de notre société.

SMD-CAMT



Version infrarouge LWIR

SMD-CAMTD



Version LWIR + Day-Night

SMD-CAMT



Version Day-Night

ROBUSTE · LEGER · EFFICACE



Nouvelle Gamme

SMARTSHIELD

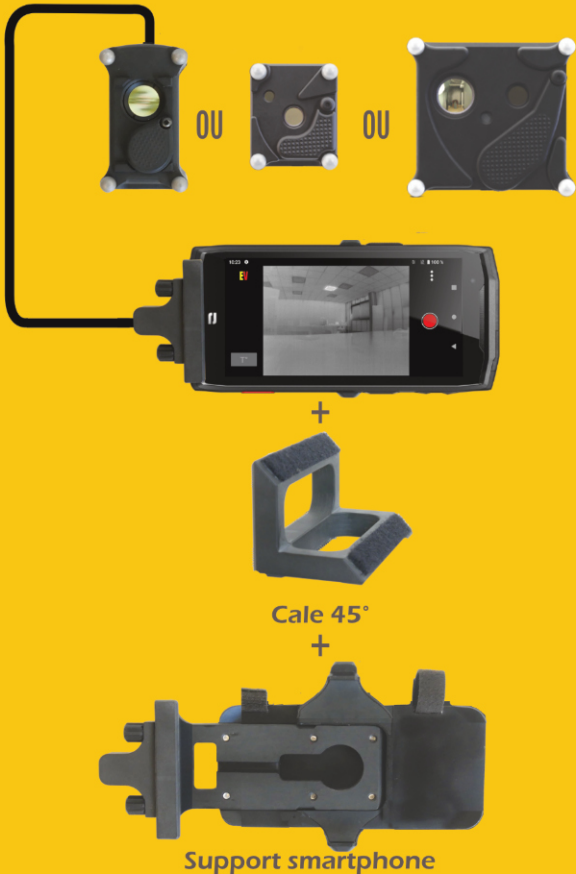
Application Android

L'ensemble SMD est livré avec une application dédiée pour smartphone ou tablette (Android 10 minimum). L'application permet la visualisation en temps réel et l'enregistrement des images en cas de nécessité opérationnelle ou dans le cadre d'un exercice.

L'enregistrement peut être activé ou désactivé par un code de votre choix.

L'accès aux fonctions via l'écran tactile du terminal, permet de gérer les flux d'images d'une caméra à l'autre. L'enregistrement des flux vidéo (jour, nuit et/ou thermique) est réalisé en simultané et en fichiers distincts.

TERMINAL CROSSCALL X5



TERMINAL CROSSCALL T5



LES OPTIONS

FIXATION PAR PINCE

De 30 mm à 40 mm

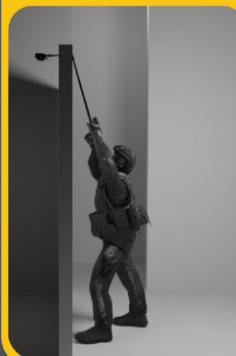
De 40 mm à 50 mm



PERCHE

Perche pliée
32cm

Perche dépliée
125cm



EXTREM' VISION

Espace OPTIMUS, 3 avenue Gustave Eiffel, 66600 Rivesaltes (France)
+33 (0) 4 68 55 51 55 - contact@extrem-vision.com - www.extrem-vision.com